

# MIU-301 ID照合ユニット

型 ■用途：工場／ビル／病院等 ■納期：標準納期品●(P3参照)



屋内仕様

## 各種リーダを接続してID照合を行います。

- 以下のリーダを接続できます。  
 テンキーカードリーダ：RDTK-B01 (CV) (扉両面設置可能)  
 非接触ICカードリーダ：RDNT-S02A/B03A (扉両面設置可能)  
 指静脈認証リーダ：RDFV-S01 (扉両面設置不可)
- 照合の結果を接点出力 (無電圧aまたはb接点) しますので、電気錠、自動扉、シャッター等の制御ができます。接点出力時間は5通り設定できます。(電気錠、自動ドア、シャッター等には無電圧aまたはb接点で制御できる操作盤が必要です)
- 1,000人分のカードIDを登録できます。(RDFV-S01と組み合わせた場合に利用できる登録数はP409を参照ください。)
- RDTK-B01 (CV) と組み合わせた場合、暗証番号の登録も可能です。カードまたはテンキー (暗証番号) のいずれかの操作で認証するOR認証モードと、カードとテンキー (暗証番号) の両方の操作で認証するAND認証モードを選択できます。(登録可能な暗証番号の桁数・登録数は左記仕様欄を参照ください)
- カードを紛失したり、盗難にあった場合や、他人に暗証番号を知られてしまった場合でも、簡単に該当のカードや暗証番号を無効にして新しいカード、暗証番号を登録できます。
- カードや暗証番号の登録抹消操作にはパスワードロック (管理用暗証番号) がかかっており第三者による不正な設定操作を防止します。(数字4桁～12桁で1種のみ) (管理用暗証番号では通常の照合操作は行えません。)
- 停電時でもカードや暗証番号の登録情報が消えることはありません。
- タイマーや警備機器等の他の機器からの信号 (無電圧aまたはb接点、連続) でリーダの使用を停止させることができます。
- 照合結果を出力する接点出力端子とは別に、設定により出力信号の内容を選択できる汎用接点出力端子を備えています。出力可能な信号は以下のいずれか1つです。  
 タイムスケジュール<sup>(注2)</sup>：管理PCソフトで設定した解錠スケジュールをスケジュール出力します。(別途管理PCソフトが必要です)  
 最終退出<sup>(注3)</sup>：最終退出操作を出力します。  
 照合：照合結果を出力します。(照合結果出力と同様)

- USBスロットを備えており、USBメモリを使って登録情報の書き出し/読み出しを行うことができます。バックアップデータで機器の登録情報を復旧させたり、他のゲートのMIU-301へ登録情報をコピーしたりすることもできます。



- 管理PCソフトSFMT-JU01 (オプション) を利用することで、名簿管理や履歴管理を行うことができます。タイムスケジュールにより、接点出力時間を設定したり、カードや暗証番号の利用時間を設定したりすることも可能です。<sup>(注4) (注5)</sup>

- (注2) 本製品とRDFV-S01を組み合わせた場合、タイムスケジュール出力は利用できません。
- (注3) 本製品とRDFV-S01を組み合わせた場合、RDFV-S01の最終退出機能は使用できません。RDFV-S01の最終退出機能を使用したい場合は、出入管理装置CMCU-801をご利用ください。
- (注4) 本製品とRDFV-S01を組み合わせた場合、管理PCソフトSFMT-JU01は使用できません。RDFV-S01で管理PCソフトを使用したい場合は、出入管理装置CMCU-801および安心門番統合版ソフトSFAC-U01をご利用ください。
- (注5) 本製品に時刻の自動修正機能はありません。管理PCソフトで履歴収集やタイムスケジュール設定を行う場合は、定期的に日時確認・修正を行ってください。



MIU-301型(制御器)  
(カバーを閉じた状態)



左開き  
右開き  
(カバーを開けた状態)

仕様	
管理人員	カード：1,000名 暗証番号：OR認証の場合、2桁～12桁 (可変) ×9種 (管理PCソフト使用時は100種) AND認証の場合、4桁 (固定) ×カードごとに1種
履歴保存件数	5,000件
管理ゲート	1ゲート (カードリーダ：両面 指静脈認証リーダ：片面)
基本機能	カード、暗証番号の登録、判定
外部入出力	照合結果出力：無電圧aまたはb接点 DC24V 0.1A以内
	照合出力時間：0.5秒、3秒、10秒、20秒、連続メーク/ブレイクの繰り返し (照合ごと)
	リーダ停止入力：無電圧aまたはb接点 DC24V 0.1A以上
	汎用接点出力：無電圧aまたはb接点 DC24V 0.1A以内
USBスロット	規格：USB2.0 TypeA
	ファイルシステム：FAT32
	空き容量：128MB以上
	その他：暗号化やパスワードロック機能付きのUSBメモリは使用できません。
内蔵時計	月差：30秒以下 (周囲温度25℃の場合)
	停電バックアップ時間：約3日間
接続機器	美和ロック製の電気錠操作盤 無電圧aまたはb接点入力により制御、作動する各種機器
一般仕様	材質：ASA樹脂
	仕上：WH：ホワイト (日本塗料工業会K75-90A近似色)
	使用温湿度：0℃～+50℃、30～95%RH 結露なきこと
	防水性能：なし (屋内仕様) <sup>(注1)</sup>
	電源：AC100V ±10% 50/60Hz 消費電力 4.3W
	外形寸法：118(W)×120(W)×10(D) 壁面埋め込み取付
重量	約230g

(注1) 本製品は屋内仕様です。雨水等の水滴のかからない場所でご使用ください。

MIU-301









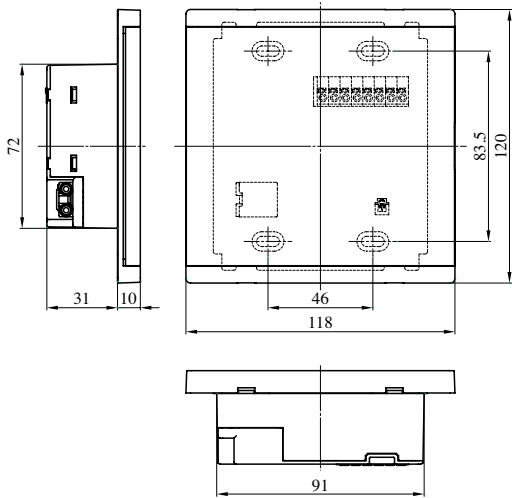




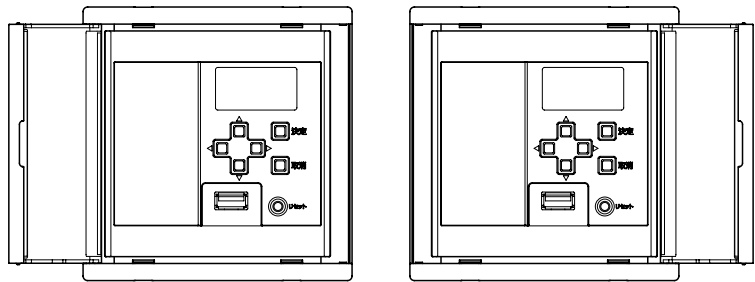
# MIU-301型・RDTK-B01型・RDNT-S02A型

## MIU-301

※2個用スイッチボックス深型に取付  
(スイッチボックスは通常の埋込方法)



### MIU-301のカバーを開けた状態



【左開き】

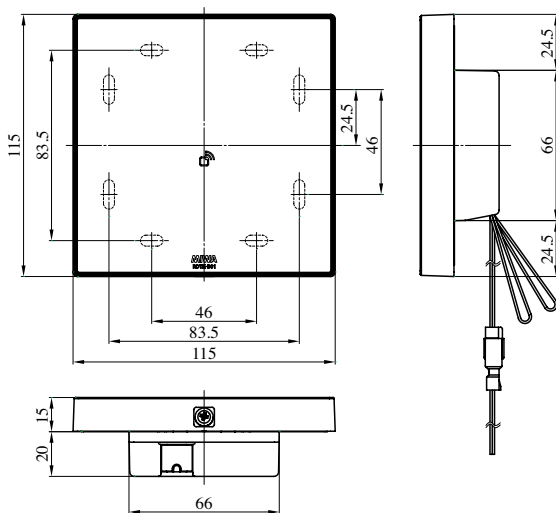
【右開き】

制御器のカバーは右開き、左開きどちらのタイプにも取り付け  
できます。設置場所の間取りに合わせてお選びください。

※カバーは最大195°まで開きます。

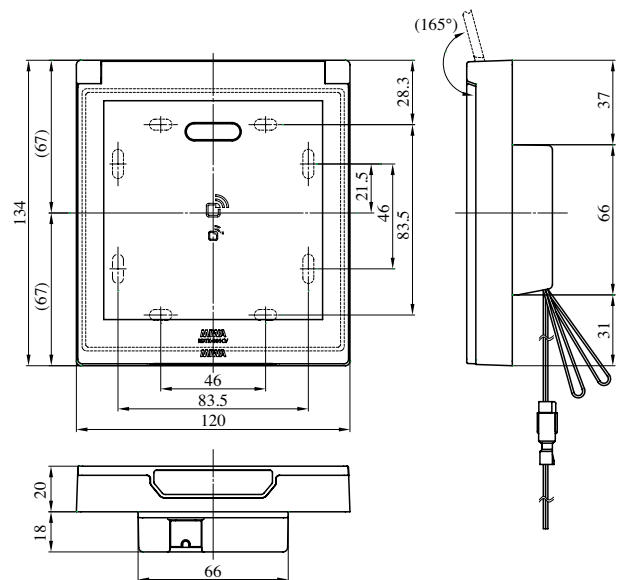
MIU-301  
CMCU-801

## RDTK-B01 (MIU-301)



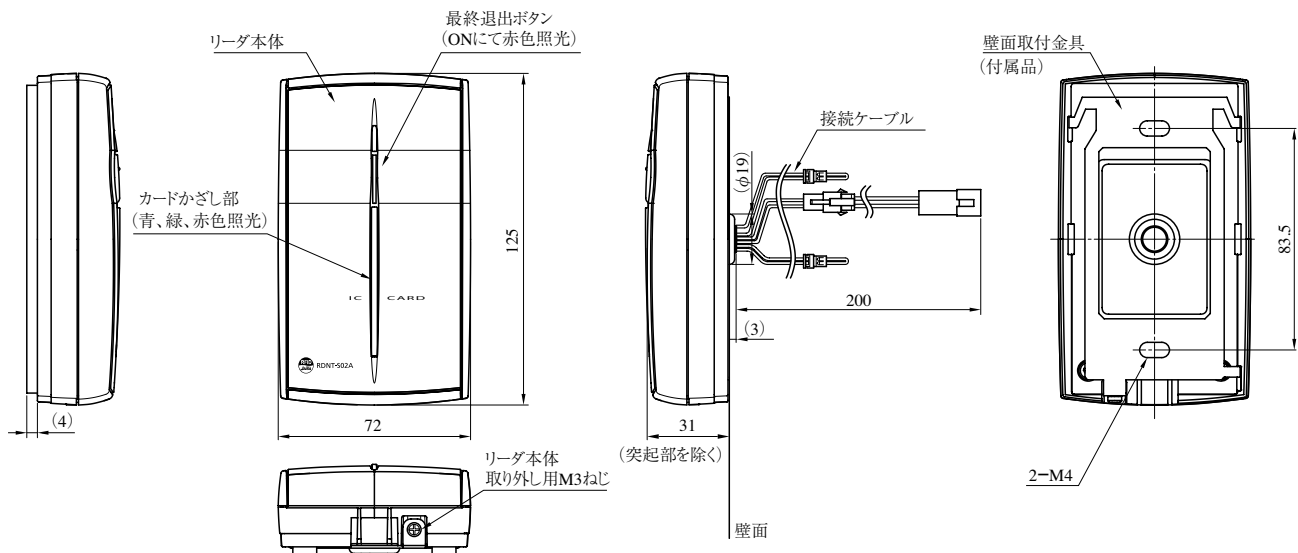
※2個用スイッチボックス深型または浅型に取付  
(スイッチボックスは通常の埋込方法ですが、ビス穴用の耳が  
左右になるように埋め込まれている場合でも取付可能です)

## RDTK-B01CV (MIU-301)



※2個用スイッチボックス深型または浅型に取付  
(スイッチボックスは通常の埋込方法ですが、ビス穴用の耳が  
左右になるように埋め込まれている場合でも取付可能です)

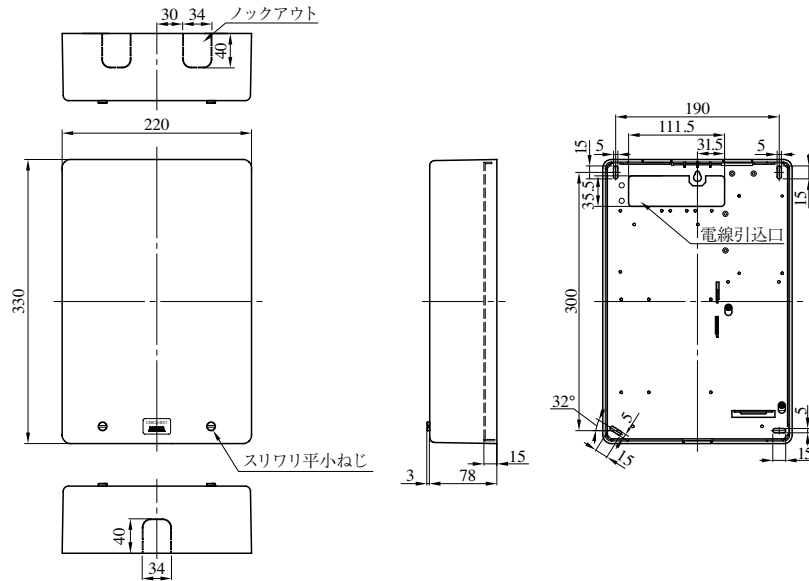
## RDNT-S02A (MIU-301、CMCU-801シリーズ共用)





# CMCU-801型・RDNT-B03A型・RDFV-S01型

## CMCU-801

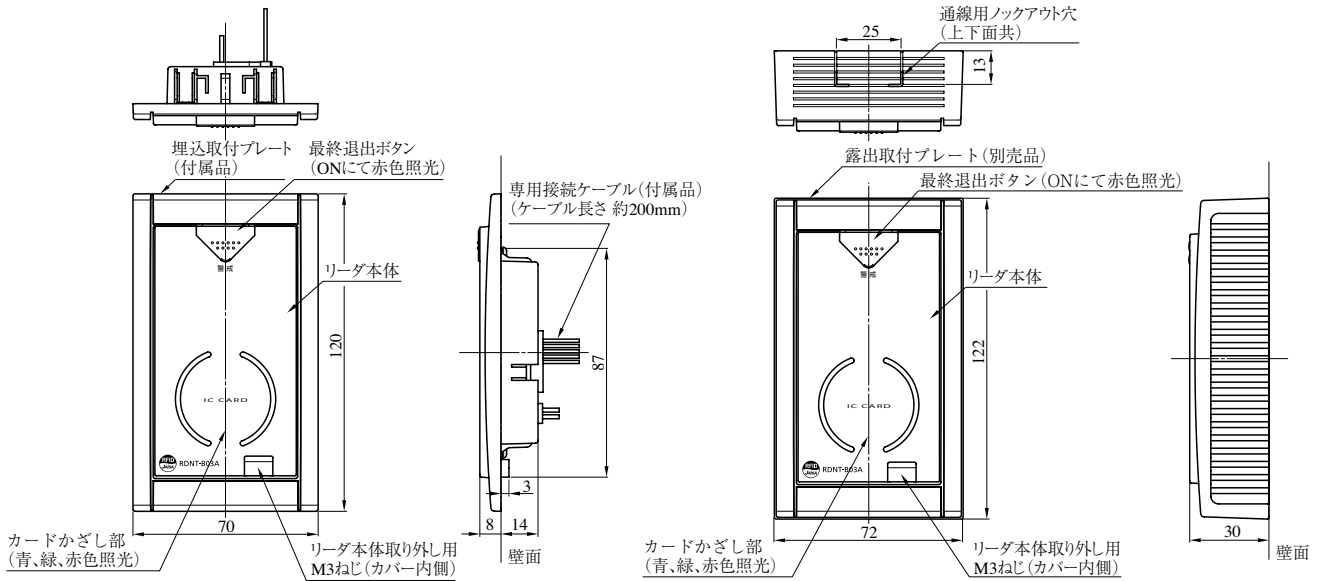


MIU-301  
CMCU-801

## RDNT-B03A (MIU-301, CMCU-801シリーズ共用)

壁面埋込取付の場合

露出取付プレートRDNT-B03.BXと組み合わせた場合



## RDFV-S01 (MIU-301, CMCU-801シリーズ共通)

