

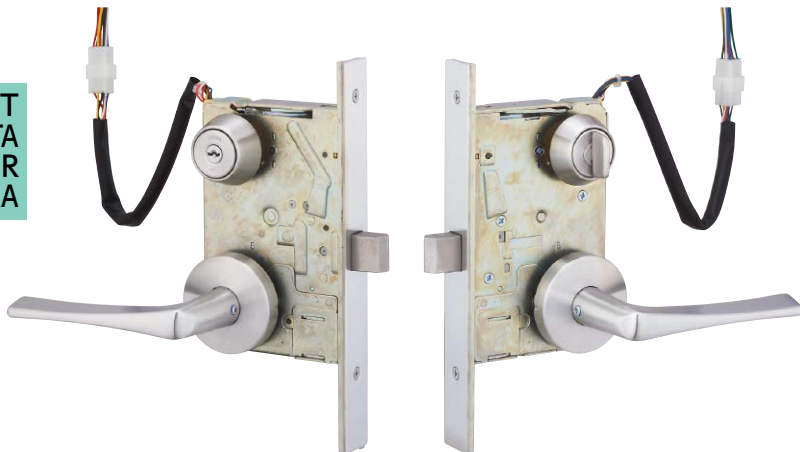
AUT、AUTA AUR、AURA_{SERIES}

通用口/非常口用電気錠

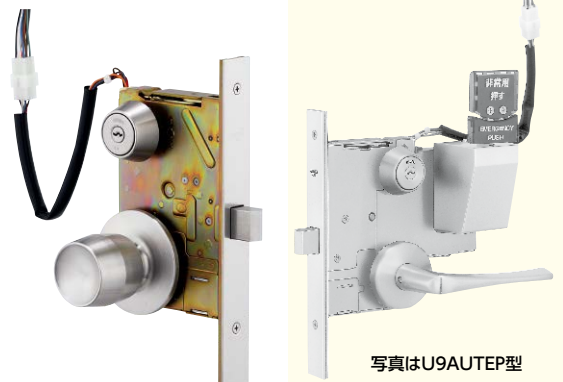
機能切替型：通電時解錠/通電時施錠/通電時解錠アンチパニック機能付/
通電時施錠アンチパニック機能付/

この製品は指定建物錠です。(非常開装置付は機能2、4型のみ指定建物錠です) 錠の性能表示はP536をご参照ください。
(注) 非常開装置が付く側には防犯性能はありません。

AUT
AUTA
AUR
AURA



写真はU9AUT51-1型(ST)



写真はU9AUTU-1型(ST)

施工・取付時に、通電時解錠または通電時施錠の機能を選択・切替できます。AUT、AUTA、AUR、AURAは同一ケースです。錠ケースのフロント部に内蔵されたスイッチで、機能の切替が簡単に行えます。

■電気錠の動作—AUT(A)とAUR(A)を、簡単に切り替えられます。

- AUT(A) (通電時解錠を選択)：高いセキュリティが必要な扉
停電時は施錠します。停電中はキーまたはサムターンで解錠し、扉開閉後自動施錠します。
- AUR(A) (通電時施錠を選択)：非常口・防災優先の扉
停電時は解錠します。停電中は施錠できません。

例えば、施工中の電源のないときには、扉を閉めても自動施錠しないようにAURの設定にし、竣工前にAUTの設定に戻す、というようなことが簡単に行えます。

■アンチパニック機能付の有無も切替可能です。

アンチパニック機能付に設定すると、施錠していても内側からノブ(レバーハンドル)を回すだけで解錠でき、扉を開けることができます。
(注) ご発注の際にはAUT、AUTA、AUR、AURAのいずれかをご指示ください。ご指示の機能に設定した状態で出荷いたします。

■自動的に施錠します。

- AUT(A) (通電時解錠型)：非通電時に扉を閉めると、自動施錠します。
- AUR(A) (通電時施錠型)：通電時に扉を閉めると、自動施錠します。

■キーまたはサムターンで解錠できます。

キーまたはサムターンで解錠すると、一度扉を開閉するまで解錠を保持しますので、片手で解錠し、開扉ができます。

■電気錠の施解錠および扉の開閉の状態を電氣的に確認できます。(無電圧接点出力)

■施錠時はノブ(レバーハンドル)は固定となります。

■AMT(R)型と同じ切欠で取付可能です。また、ALT(R)型の切欠に対応可能な製品もご用意しています。

- AMT(R)、ALT(R)型は2010年3月廃止品です。

■開扉時にはデッドロッキングラッチが引っ込んだままになるので(フラットラッチ機構)扉を閉める時の力(ラッチング力)がなくなりました。扉が閉まると自動的にラッチが出ます。

■ワンタッチ非常開装置付のAUT(A)EP、AUR(A)EP型もあります。

- AUT(R)とは切欠が異なりますのでご注意ください。
- 非常解錠が行われた場合は、電氣的に確認できます。(無電圧接点出力)
- 非常解錠後は閉扉自動施錠です。

■固定ハンドル AU*Z型

AUシリーズ用丸座合わせの固定ハンドルもあります。

■同じ切欠の一般錠LHSシリーズ(P110)(丸座：ELHS03)と、自動施錠錠UUTシリーズ(P127)もあります。

■簡単にシリンダーの交換が可能なインターチェンジャブルシリンダー(詳細はP64参照)が装着できます。

- U9シリンダーのみ装着可能です。

■専用のシートライナーもあります。

化粧シート(塩ビタックシート)を貼った扉に取り付ける際、丸座の取付穴周囲にシワが発生することがありますので、専用部品(シートライナー)を併用することをおすすめいたします。取付参考図(P736)も併せてご参照ください。



(注1) 扉と枠のチリ寸法は1mm以上～6mm以下としてください。

(注2) 電気錠～電気錠操作盤(制御盤)間の配線距離については、使用する電気錠操作盤(制御盤)のページにてご確認ください。

(注3) 2次側コードは付属しておりません。必要な場合は別途ご手配ください。
型式：2ジガワコード9R

■仕様

バックセット(mm)	76・100
ケース深さ(mm)	104・128
スペーシング(mm)	95
扉厚可能範囲 (mm以上～mm未満)	ノブ・ケースハンドル：33～42・42～50 50～58・58～66 レバーハンドル： 33～35・35～36・36～38・38～40・40～42 42～44・44～46・46～48・48～50・50～52 52～54・54～56・56～58・58～60・60～62 62～64・64～66

(注) レバーハンドル仕様で扉厚が33～36の場合は、丸座の下に製品と同梱されているライナー(t1.5)を敷いて取り付けてください。

■用途: マンション共用玄関/ビル通用口/非常口等 ■納期: 標準納期品 ● / 受注生産品 ● (P3参照)

機能

●アンチパニック機能なし

装着可能シリンダー	型式	外側	内側	JLMA規格
U9 PR LB JN	AUT*-1 AUR*-1	シリンダー 空ノブ (施錠時固定)	サムターン 空ノブ (施錠時固定)	C103-E21 (AUT) C103-E11 (AUR)
U9 PR LB JN	AUT*-2 AUR*-2	シリンダー 空ノブ (施錠時固定)	— 空ノブ (施錠時固定)	C183-E21 (AUT) C183-E11 (AUR)
	AUT*-3 AUR*-3	— 空ノブ (施錠時固定)	サムターン 空ノブ (施錠時固定)	C073-E21 (AUT) C073-E11 (AUR)
U9 PR LB JN	AUT*-4 AUR*-4	シリンダー 空ノブ (施錠時固定)	シリンダー 空ノブ (施錠時固定)	C163-E21 (AUT) C163-E11 (AUR)

●アンチパニック機能付

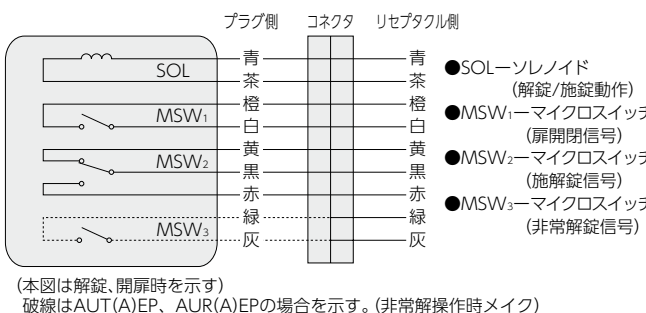
装着可能シリンダー	型式	外側	内側	JLMA規格
U9 PR LB JN	AUTA*-2 AURA*-2	シリンダー 空ノブ (施錠時固定)	— 空ノブ	C103-E21 (AUTA) C103-E11 (AURA)

- シリーズ名の次にある*はノブ形状D・W・U・Q型、レバーハンドル形状50・51・52・53・55・56・57・59・64・66・346・414・430・431・432・472型(黄銅製を除く)、ケースハンドルC型を示します。納期等の詳細はノブ・レバーハンドル装着可能一覧表(P362)参照。
- 装着可能シリンダーに記載されている以外のシリンダーは、作動不良の原因となりますのでご利用いただけません。
- ダミーシリンダー付きもあります。セット手配時は型式の最後に『D』を付けてください。型式例: AUR*-2D型

電気仕様

名称	定格			
ソレノイド (解錠動作)	電圧 DC24V(±20%)	電流 0.3A(±20%)	通電時間 連続	通電率 1
マイクロ スイッチ (扉開閉信号)	電圧 DC24V	電流 2mA~100mA	有効チリ寸法 1mm以上~6mm以下	
マイクロ スイッチ (施錠信号)	電圧 DC24V	電流 2mA~100mA		
リード線	長さ400mm(9Pコネクタ付) AWG-24 UL1007耐熱ビニール電線			
使用温度範囲	-10℃~+50℃(結露、氷結しないこと)			

内部回路



AUT
AUTA
AUR
AURA

AUS-E/AUT(R)-E SERIES 非常開装置付電気錠

機能 2DE、4E型のみ指定建物錠です。錠の性能表示はP536をご参照ください。(注) 非常開装置が付く側には防犯性能はありません。



写真はU9AUT51-4E型

非常時には鍵がなくてもプラスチックカバーを外し、緑色のツマミを回すだけで解錠できます。

- 左右勝手がありますのでご注意ください。(左右勝手の見方はP213参照)
- スチール扉用と木製扉用があります。ご注文の際はスチール扉か木製扉かをご指示ください。
- アンチパニック機能付 AUT(R)A-2E型もあります。
- 非常開以外の通常の動作はAUシリーズと同一です。
- 通電金具はTEK-9CCをご使用ください。
- AUT-E型は閉扉のたびに自動施錠しますが、非常開操作は何度でも行えます。AUR-E、AUS-E型においても制御盤との組み合わせで自動施錠運用をしているときは同様の操作になります。

■ 総合安全システムの端末機として非常解錠されたことを知らせる電気信号をとることができるAUS-EH型、AUT(R)-EH型もあります。(通電金具必要。なお、LBシリンダーは装着できません。) 非常解錠が行われた場合は電氣的に確認できます。(無電圧接点出力) 非常解錠信号出力は解錠操作ごとに出力され、施錠で復帰します。必要な場合は監視盤等で警報保持を行ってください。

機能

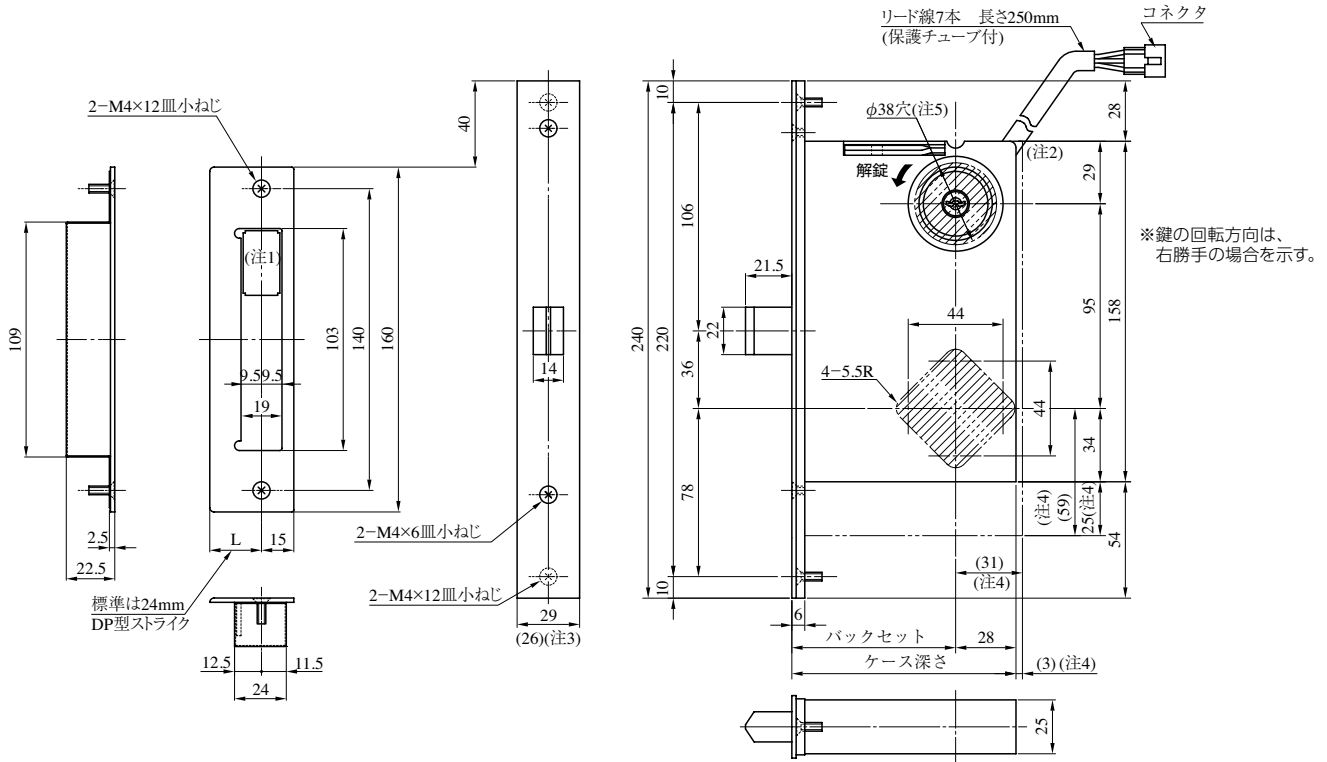
装着可能シリンダー	型式	外側(内側)	内側(外側)	JLMA規格
U9 PR LB JN	AUS*-1E AUT*-1E AUR*-1E	非常開装置付 シリンダー レバーハンドル ノブ	サムターン レバーハンドル ノブ	C111-E31-P2 (AUS) C103-E21-P2 (AUT) C103-E11-P2 (AUR)
U9 PR LB JN	AUS*-2E AUT*-2E AUR*-2E	非常開装置付 シリンダー レバーハンドル ノブ	なし レバーハンドル ノブ	C191-E31-P2 (AUS) C183-E21-P2 (AUT) C183-E11-P2 (AUR)
U9 PR LB JN	AUS*-2DE AUT*-2DE AUR*-2DE	シリンダー レバーハンドル ノブ	非常開装置 レバーハンドル ノブ	C191-E31-P2 (AUS) C183-E21-P2 (AUT) C183-E11-P2 (AUR)
U9 PR LB JN	AUS*-2EDE AUT*-2EDE AUR*-2EDE	非常開装置付 シリンダー レバーハンドル ノブ	非常開装置 レバーハンドル ノブ	C191-E31-P2 (AUS) C183-E21-P2 (AUT) C183-E11-P2 (AUR)
	AUS*-3DE AUT*-3DE AUR*-3DE	非常開装置 レバーハンドル ノブ	サムターン レバーハンドル ノブ	C081-E31-P2 (AUS) C073-E21-P2 (AUT) C073-E11-P2 (AUR)
U9 PR LB JN	AUS*-4E AUT*-4E AUR*-4E	シリンダー レバーハンドル ノブ	非常開装置付 シリンダー レバーハンドル ノブ	C171-E31-P2 (AUS) C163-E21-P2 (AUT) C163-E11-P2 (AUR)
U9 PR LB JN	AUS*-4EE AUT*-4EE AUR*-4EE	非常開装置付 シリンダー レバーハンドル ノブ	非常開装置付 シリンダー レバーハンドル ノブ	C171-E31-P2 (AUS) C163-E21-P2 (AUT) C163-E11-P2 (AUR)

(注1) 材質・仕上・納期等の仕様についてはAUS(T,R)シリーズをご覧ください。ただし、非常開装置付シリンダーの仕上はSTのみとなります。
(注2) AUS-E、AUT(R)-Eの最小扉厚は34mm以上ですのでご注意ください。
(注3) 2次側コードは付属しておりません。必要な場合は別途ご手配ください。
型式: 2ジガワコード9R

AUT、AUR、AUTA、AURA SERIES

■左右勝手共通

AUT
AUR
AUTA
AURA



●扉厚によるストライクのL寸法(単位mm)

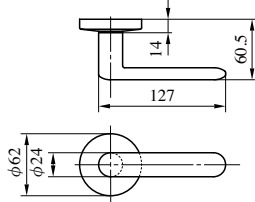
片開き扉用			両開き扉用					
扉厚(壁~扉)	記号	L寸法	扉厚(壁~扉)	記号	L寸法	扉厚(壁~扉)	記号	L寸法
33~42	DP	24	33~37	L	18	50~54	Q	26
42~50	ER	28	37~42	CM	20	54~58	ER	28
50~58	FT	32	42~46	N	22	58~62	S	30
58~66	G	36	46~50	DP	24	62~66	FT	32

- (注1) ストライクの上側にマグネットがくるように、必要があれば付け替えてください。
- (注2) 電気錠の切欠には、通線とプッシングの余裕をみてください。(10mm程度)
- (注3) フロント幅26mmは6AUT、6AUR、6AUTA、6AURA型です。
- (注4) ()内寸法は、MH、LHの切欠を示す。
- (注5) AUTA、AURAは、シリンダー 側のみφ38穴加工。
- (注6) スチール扉およびアルミ扉の場合、丸座取付部には取付ねじ締め付けによる扉面のたわみ防止のため、補強材を入れてください。補強材がないと扉面がたわみ、錠が正常に動作しないおそれがあります。
- (注7) 扉と枠のチリ寸法は1mm以上~6mm以下としてください。
- (注8) 動作不良を起こす恐れがありますので、錠ケースを天地反転してご使用いただくことはできません。

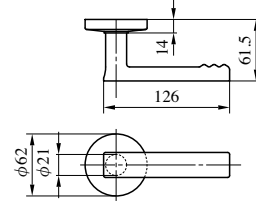
レバーハンドル形状

AUT、AUR、AUTA、AURAシリーズのこの他のノブ、レバーハンドル形状はP735をご参照ください。

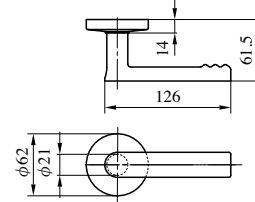
414型レバー



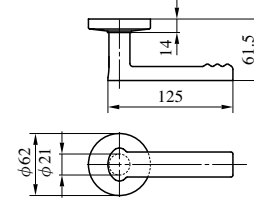
430型レバー



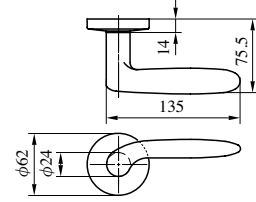
431型レバー



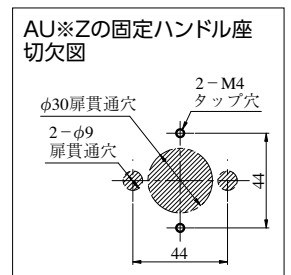
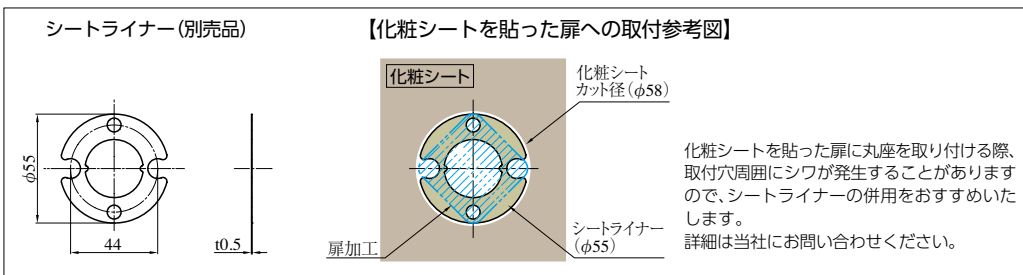
432型レバー



472型レバー



(注9) レバーハンドル仕様で扉厚が33~36の場合は、丸座の下に製品に同梱されているライナー(t1.5)を敷いて取り付けてください。



装着可能シリンダー	型式	ノブ・レバー形状	機能	バックセット(mm) / ケース深さ(mm)	スペーシング(mm)	扉厚(mm以上~mm未満)
U9 PR LB JN	AUT AUR AUTA AURA	D 50 57 430	1 2 3 4	76 / 104 100 / 128	95	ノブ・ケースハンドル: 33~42・42~50・50~58・58~66 レバーハンドル: 33~35・35~36 36~38・38~40・40~42・42~44 44~46・46~48・48~50・50~52 52~54・54~56・56~58・58~60 60~62・62~64・64~66
		W 51 59 431				
		U 52 64 432				
		Q 53 66 472				
		C 55 346 56 414				

(注) シリンダーの扉厚による寸法図はP741参照。